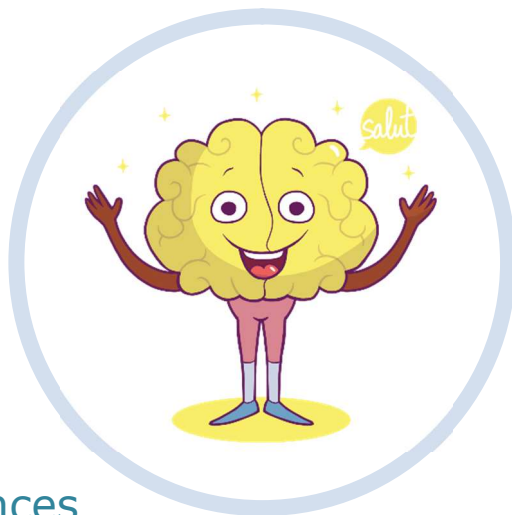


# L'intelligence inter-personnelle



C'est la capacité à entrer en relation avec les autres, à repérer les différences de tempérament, de motivation et d'intention.

**BESOIN DE SE SENTIR EN RELATION ET D'INFLUENCER**

*René Lévesque, Mère Thérèse, Coluche,...*

## Je me ressource :

en étant avec, en contactant les autres, en les écoutant, en se sentant en interaction social, en lien...

## Pistes pour favoriser l'apprentissage et le développement de cette capacité :

se faire des amis facilement, préférer les situations gagnant/gagnant, mener les discussions, pratiquer l'enseignement par les pairs et la collaboration, diriger les projets, conseiller les amis, comprendre les préoccupations des autres, manifester de l'empathie.  
-> Travailler le partage, la bienveillance, la justice, la coopération, le respect, l'humour.

## Qui je sers ?

*J'aime travailler avec les autres et me sentir entouré (e).*

*Je perçois facilement les sentiments des autres.*

*J'ai plusieurs ami(e) s. Je suis populaire.*

*Je partage, je rends service facilement.*

*Je peux mimer les gestes, les manières ou les comportements d'autres personnes.*

*J'organise des activités avec mes ami(e) s.*

*Je parle facilement à des personnes que je ne connais pas.*

*Je suis membre d'une équipe sportive ou d'une association.*



## Métiers – Professions – Environnements facilitants

Administrateur – infirmier – vendeur - sociologue – médiateur - psychologue - travailleur social - conseiller touristique - enseignant - thérapeute - politicien - animateur - coordinateur – commercial – influenceur réseaux sociaux...

Milieus coopératifs, associatifs, Economie Sociale Solidaire, services à la personne