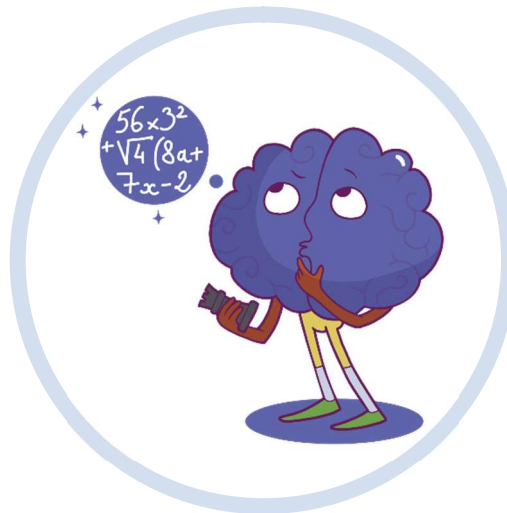


L'intelligence logico-mathématique

C'est la capacité à raisonner, à mesurer, à calculer, à tenir un raisonnement logique.



**BESOIN DE COMPRENDRE
PAR LA LOGIQUE ET LES SYMBOLES**

Hubert Reeves, Albert Einstein, Pythagore ...

Je me ressource :

en formalisant un process, en modélisant un problème, en déduisant,
en faisant un raisonnement logique, en posant des hypothèses, en jouant avec les paramètres...

Pistes pour favoriser l'apprentissage et le développement de cette capacité :

travailler à l'ordinateur, programmer, classer des objets, pratiquer les sciences et la lecture, aimer les discussions et l'exploration, résoudre des mystères, jouer avec des mots, déchiffrer des codes, visiter des musées, résoudre des énigmes, proposer des problèmes qui nécessitent la réflexion et des activités de calcul.

-> *Travailler la gestion du temps, l'adaptation des objectifs, l'optimalité de l'expérience.*

Qu'est ce que je comprends ?

J'aime utiliser la calculatrice ou un logiciel sur l'ordinateur.

J'apprécie que mes affaires soient en ordre.

Je calcule rapidement dans ma tête.

J'aime faire des expériences scientifiques.

Je me pose beaucoup de questions sur le fonctionnement des objets.

Je suis habile aux jeux de stratégie.

J'ai de la facilité à résoudre des problèmes.

Ça aide beaucoup d'avoir une démarche étape par étape quand on fait quelque chose.

$$a^2 + b^2 = c^2$$

Métiers – Professions – Environnements facilitants

Comptable – économiste - informaticien – scientifique - ingénieur - programmeur analyste - médecin - chercheur – mathématicien ...

Milieus scientifiques, industriels, R&D, économiques, financiers