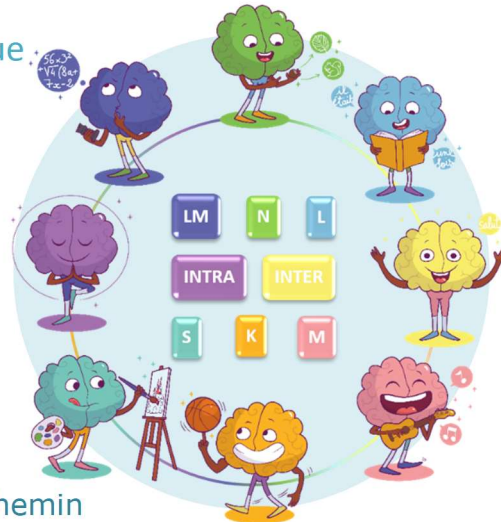


Howard Gardner, psychologue américain, propose dans les années 80 une approche plurielle de l'intelligence.



Qu'est-ce qu'une intelligence ?

- la capacité de « résoudre des problèmes courants » de la vie quotidienne
- la capacité à « choisir le chemin approprié pour parvenir à son but »
- la capacité à « produire des biens et des services ayant une valeur dans un contexte culturel ou collectif précis »

« L'essence de la théorie des intelligences multiples est le respect des nombreuses différences parmi les individus, les innombrables variations dans leurs manières d'apprendre, les différents modes par lesquels ils peuvent être évalués, et les manières presque infinies par lesquelles ils peuvent laisser leur trace dans le monde. »
Howard Gardner

A travers ce test :

- ✓ Découvrez votre bouquet d'intelligences !
- ✓ Qu'elles sont les formes d'intelligences que vous employez naturellement et qui se sont développées ?
- ✓ Qu'elles sont celles, en sommeil ou négligées, qui pourraient vous aider à cheminer vers votre projet ?

Une ressource pour vos projets :



Références :

- Gardner H., *Les Intelligences Multiples*, 2008 (1993), Retz
Gardner H., *L'intelligence et l'école*, 2012 (1991), Retz

Durée 5-10'

Apports pour les élèves

« Les élèves en difficultés prennent conscience qu'ils peuvent tout aussi bien réussir que leurs camarades et acquérir les compétences et les savoirs attendus en utilisant d'autres chemins d'accès »

« Pour les élèves qui sont le plus avancés dans leurs apprentissages, la possibilité leur est offerte d'approfondir un sujet pertinent en lien avec leur projet d'avenir. »

Impact pour les enseignants

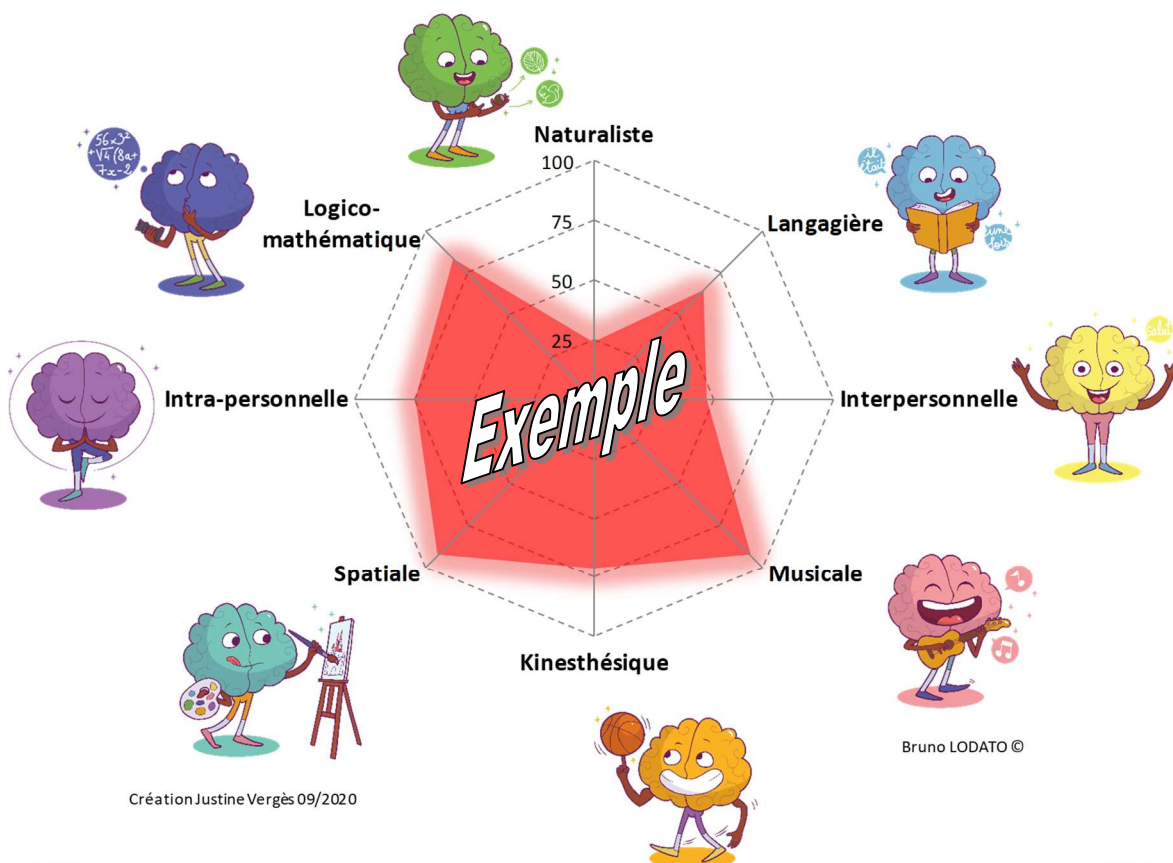
« Utiliser la démarche des intelligences multiples, c'est faire le choix d'un changement de posture pédagogique. »

Atouts pour les parents et la famille

« Cela nous a permis de poser un regard différent sur notre enfant qui amène tout le monde à œuvrer pour sa réussite. »

Découvre ton bouquet d'intelligences >!\/<

Louis



Création Justine Vergès 09/2020

Bruno LODATO ©



1- Musicale / Spatiale

2- Logico-mathématique



Premiers conseils pour ton projet :

N'oublie pas :

- Chaque personne possède toutes les formes d'intelligence.
- Chacun peut développer davantage chacune des formes d'intelligence.
- Ces résultats donne une image de ton profil aujourd'hui; il peut changer !
- Regarde les caractéristiques de chaque forme d'intelligence et demande toi comment tu les utilises aujourd'hui et pourrais les utiliser dans tes projets d'avvenir.

Pour aller plus loin ...

Je suis à ta disposition pour t'accompagner...